



시보는 공문시행에 대체하는 효력을 갖습니다.

www.namwon.go.kr

제49호 2020. 9. 18(금)

선 람	기관의 장

고 시

- 남원시 고시 제2020-151호 남원 도시계획시설(도로)사업 실시계획(변경)인가 고시[소로1-3/남원세무서
진입도로 개설사업] ----- 1
- 남원시 고시 제2020-153호 남원시 가축사육 제한지역 지형도면 변경고시 ----- 3
- 남원시 고시 제2018-158호 남원시 가축사육 제한지역 지형도면 고시 ----- 7
- 남원시 고시 제2020-154호 개간사업 시행계획 승인 고시 ----- 10
- 남원시 고시 제2020-155호 개간사업 시행계획 승인 고시 ----- 11
- 남원시 고시 제2020-156호 개간사업 시행계획 승인 고시 ----- 12

회 람										
--------	--	--	--	--	--	--	--	--	--	--

남원시 고시 제2020 - 151호

남원 도시계획시설(도로)사업 실시계획(변경)인가 고시
- 소로1-3 / 남원세무서 진입도로 개설사업 -

남원 도시계획시설(도로)사업인 『남원세무서 청사 신축사업 진입도로 개설을 위한 도시계획시설(도로)사업』 시행을 위하여 『국토의 계획 및 이용에 관한 법률』 제88조 및 같은법 시행령 제97조 규정에 의하여 실시계획을 변경 인가하고 같은법 제91조 및 같은법 시행령 제100조의 규정에 의하여 다음과 같이 고시하고, 이에 따른 관계도서는 남원시 도시과(☎063-620-6452)에 비치하여 일반인에게 보입니다.

남 원 시 장

2020년 09월 18일

1. 사업의 종류 : 남원 도시계획시설(도로)사업
2. 사업의 명칭 및 시행지의 위치, 사업의 규모
 - 가. 사업의 명칭 : 남원세무서 청사 신축사업 진입도로 개설을 위한 도시계획시설(도로)사업[소로1류]
 - 나. 사업의 위치 및 규모
 - 사업의 위치 : 남원시 향교동 232번지 일원
 - 사업의 규모 : L=39.0m, B=10.0m
3. 사업시행자의 성명 및 주소
 - 가. 성 명 : 남원세무서
 - 나. 주 소 : 전라북도 남원시 동림로 91-1(향교동)

4. 사업의 착수예정일 및 준공예정일

가. (당초)사업인가일로부터 ~ 2020년 6월 30일

(변경)사업인가일로부터 ~ 2020년 9월 30일

5. 사업시행지의 위치도, 계획평면도 및 공사설계도서 : 실음생략

6. 수용 또는 사용할 토지 및 지장물 조서(※ 붙임참조)

<편입 토지 조서>

연번	소재지		지목	지적 면적 (㎡)	편입 면적 (㎡)	소 유 자		소유권 이외의 권리		비 고
	동	지번				성명	주소	권리명	권리의 종류	
1	향교	232	철	19,011	300	철도				
2	향교	232-34	철	568	113	국				

남원시 고시 제2020 - 153호

남원시 가축사육 제한지역 지형도면 변경고시

「가축분뇨의 관리 및 이용에 관한 법률」 제8조 및 「남원시 가축분뇨의 관리 및 이용에 관한 조례」 제3조에 따라 지정된 가축사육 제한지역에 대하여 「토지이용규제 기본법」 제8조의 규정에 따라 다음과 같이 지형도면을 변경고시 합니다.

2020년 9월 17일

남 원 시 장



1. 가축사육제한지역 지형도면 작성 취지

- 가축사육으로 인한 지역주민의 생활환경 보호 등을 위해 지정한 가축사육 제한구역에 대한 지형도면을 고시함으로써 「토지이용규제 기본법」 제8조 규정에 의한 토지이용 규제를 투명하게 하고자 함

2. 가축사육 제한구역 지형도면 고시내역 : 붙임

3. 가축사육 제한지역에 대한 지형도면 열람방법

- 남원시 환경과(남원시 시청로 60, 4층)에서 열람 가능
- 토지이용규제기본법 제8조에 의한 지형도면 등 토지이용규제정보시스템 (<http://luris.mltm.go.kr>)에서 열람이 가능함

4. 기타 자세한 사항은 남원시청 환경과(☎063-620-6262)로 문의바랍니다.

[붙임1]

가축사육 제한구역 고시내역(변경전)

(단위 : km²)

법정구역	행정구역면적 (km ²)	절대+ 상대 (km ²)	절대금지지역 (km ²)	상대제한지역(km ²)		
				500m	1,000m	2,000m
계	750.350	715.276	30.029	371.485	188.744	125.018
동충동	0.562	0.562	0.562	0.000	0.000	0.000
하정동	0.176	0.176	0.176	0.000	0.000	0.000
죽향동	0.307	0.307	0.307	0.000	0.000	0.000
쌍교동	0.205	0.205	0.205	0.000	0.000	0.000
노암동	2.739	2.739	2.739	0.000	0.000	0.000
어현동	4.299	4.299	4.299	0.000	0.000	0.000
신촌동	2.110	2.110	2.110	0.000	0.000	0.000
천거동	0.170	0.170	0.170	0.000	0.000	0.000
금동	0.835	0.835	0.835	0.000	0.000	0.000
조산동	0.983	0.983	0.983	0.000	0.000	0.000
왕정동	1.118	1.118	1.118	0.000	0.000	0.000
신정동	2.290	2.290	0.000	2.218	0.072	0.000
화정동	2.764	2.764	0.000	2.138	0.626	0.000
향교동	1.994	1.995	1.995	0.000	0.000	0.000
용정동	3.385	3.385	0.000	3.130	0.255	0.000
광치동	7.345	7.345	0.000	5.291	1.729	0.325
내척동	3.859	3.859	0.000	3.183	0.676	0.000
산곡동	1.892	1.892	1.892	0.000	0.000	0.000
도통동	1.035	1.035	1.035	0.000	0.000	0.000
월락동	2.487	2.487	2.487	0.000	0.000	0.000
고죽동	3.747	3.747	3.747	0.000	0.000	0.000
식정동	3.365	3.366	1.062	1.890	0.414	0.000
갈치동	4.397	4.398	0.000	2.873	1.466	0.059
운봉읍	68.987	66.063	0.000	35.520	16.695	13.848
주천면	54.735	49.682	0.000	24.331	12.687	12.664
수지면	31.413	31.094	0.000	16.888	8.512	5.694
송동면	33.196	33.195	0.000	24.812	8.107	0.276
주생면	26.129	26.129	0.000	17.649	7.540	0.940
금지면	33.474	31.559	0.000	18.431	5.832	7.296
대강면	43.800	43.172	0.000	25.401	12.596	5.175
대산면	36.041	36.041	0.000	21.300	12.175	2.566
사매면	32.158	32.158	0.000	21.761	9.449	0.948
덕과면	23.600	23.599	0.000	17.702	5.803	0.094
보절면	42.002	41.164	0.000	22.608	12.199	6.357
산동면	53.872	53.721	0.000	19.129	18.118	16.474
이백면	43.527	43.527	4.307	18.628	11.729	8.863
인월면	36.443	35.518	0.000	19.507	8.622	7.389
아영면	35.397	35.386	0.000	22.749	8.772	3.865
산내면	103.511	81.201	0.000	24.346	24.670	32.185

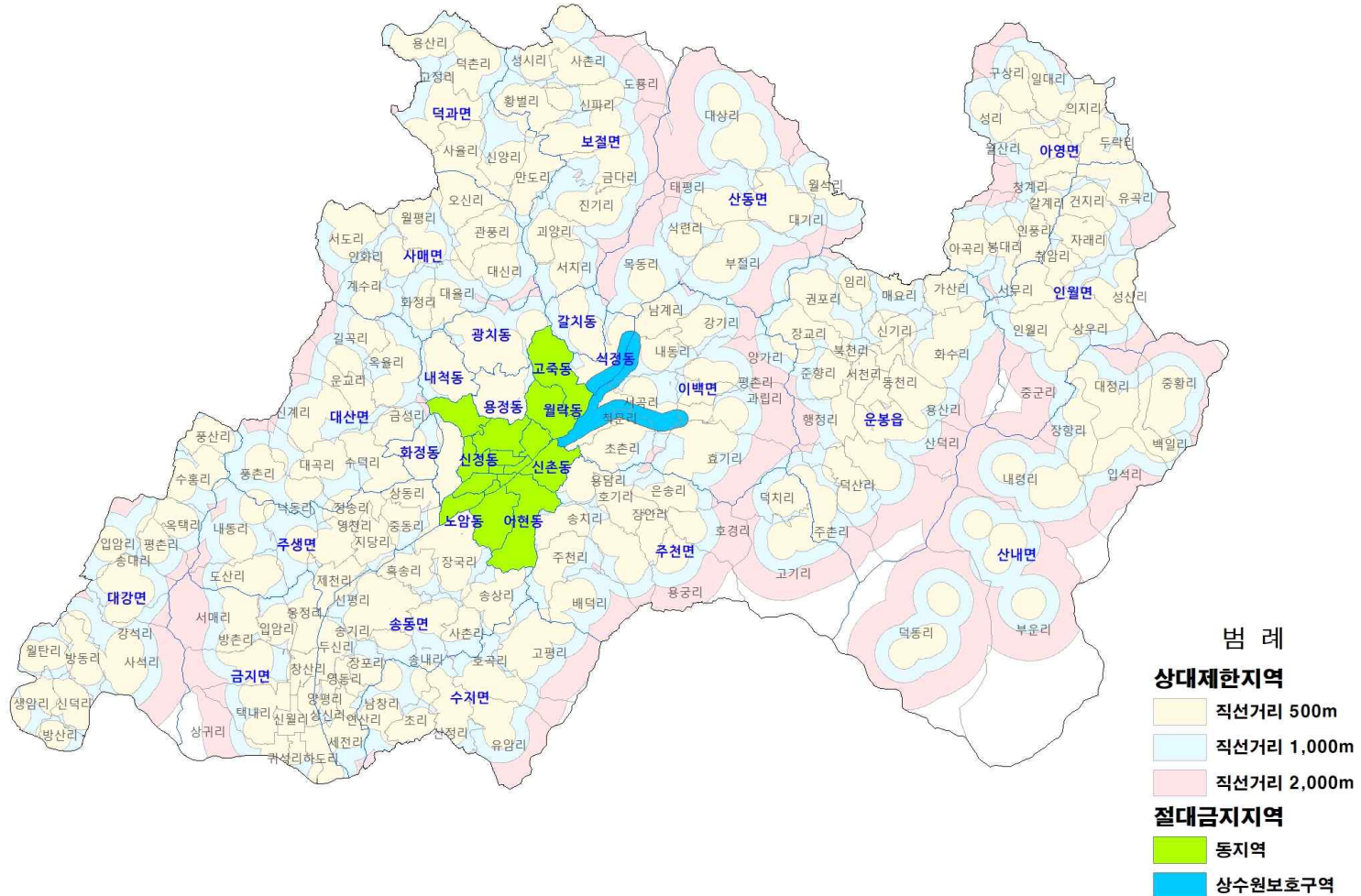
[붙임2]

가축사육 제한구역 고시내역(변경후)

(단위 : km²)

법정구역	행정구역면적 (km ²)	절대+ 상대 (km ²)	절대금지지역 (km ²)	상대제한지역(km ²)		
				500m	1,000m	2,000m
계	749.846	715.158	29,969	372.744	188.433	124,012
동충동	0.562	0.562	0.562	0.000	0.000	0.000
하정동	0.176	0.176	0.176	0.000	0.000	0.000
죽항동	0.307	0.307	0.307	0.000	0.000	0.000
쌍교동	0.205	0.205	0.205	0.000	0.000	0.000
노암동	2.730	2.73	2.730	0.000	0.000	0.000
어현동	4.304	4.304	4,304	0.000	0.000	0.000
신촌동	2.109	2.109	2.109	0.000	0.000	0.000
천거동	0.170	0.17	0.170	0.000	0.000	0.000
금동	0.833	0.833	0.833	0.000	0.000	0.000
조산동	0.982	0.982	0.982	0.000	0.000	0.000
왕정동	1.117	1.117	1.117	0.000	0.000	0.000
신정동	2.290	2.29	0.000	2.218	0.072	0.000
화정동	2.764	2.764	0.000	2.138	0.626	0.000
향교동	1.993	1.993	1.993	0.000	0.000	0.000
용정동	3.383	3.383	0.000	3.128	0.255	0.000
광치동	7.342	7.342	0.000	5.288	1.729	0.325
내척동	3.837	3.838	0.000	3.161	0.677	0.000
산곡동	1.892	1.892	1.892	0.000	0.000	0.000
도통동	1.035	1.035	1.035	0.000	0.000	0.000
월락동	2.486	2.486	2.486	0.000	0.000	0.000
고죽동	3.746	3.746	3.746	0.000	0.000	0.000
식정동	3.321	3.321	1.016	1.891	0.414	0.000
갈치동	4.397	4.398	0.000	2.873	1.466	0.059
운봉읍	68.967	66.439	0.000	36.485	16.584	13.370
주천면	54.561	49.501	0.000	24.526	12.352	12.623
수지면	31.345	31.026	0.000	17.013	8.355	5.658
송동면	33.154	33.154	0.000	24.874	8.138	0.142
주생면	26.101	26.101	0.000	17.470	7.690	0.941
금지면	33.425	31.51	0.000	18.382	5.832	7.296
대강면	43.800	43.172	0.000	25.401	12.596	5.175
대산면	36.033	36.033	0.000	21.057	12.410	2.566
사매면	32.156	32.156	0.000	21.759	9.449	0.948
덕과면	23.584	23.583	0.000	17.680	5.809	0.094
보절면	42.000	41.162	0.000	22.606	12.199	6.357
산동면	53.865	53.715	0.000	19.124	18.117	16.474
이백면	43.516	43.517	4.306	19.131	11.626	8.454
인월면	36.366	35.442	0.000	19.476	8.577	7.389
아영면	35.369	35.357	0.000	22.719	8.773	3.865
산내면	103.623	81.307	0.000	24.344	24.687	32.276

남원시 가축사육제한지역 지형도면



남원시 고시 제2018 - 158호

남원시 가축사육 제한지역 지형도면 고시

「가축분뇨의 관리 및 이용에 관한 법률」 제8조 및 「남원시 가축분뇨의 관리 및 이용에 관한 조례」 제3조에 따라 지정된 가축사육 제한지역에 대하여 「토지이용규제 기본법」 제8조에 의거 지형도면 고시합니다.

2018년 12월 14 일

남 원 시 장



1. 가축사육제한지역 지형도면 작성 취지

- 가축사육으로 인한 지역주민의 생활환경 보호 등을 위해 지정한 가축사육 제한구역에 대한 지형도면을 고시함으로써 「토지이용규제 기본법」 제8조 규정에 의한 토지이용 규제를 투명하게 하고자 함.

2. 가축사육 제한구역 지형도면 고시내역

법정구역	행정구역면적 (km ²)	절대+ 상대 (km ²)	절대금지지역 (km ²)	상대제한지역(km ²)		
				500m	1,000m	2,000m
계	750.350	715.276	30.029	371.485	188.744	125.018
동충동	0.562	0.562	0.562	0.000	0.000	0.000
하정동	0.176	0.176	0.176	0.000	0.000	0.000
죽향동	0.307	0.307	0.307	0.000	0.000	0.000
쌍교동	0.205	0.205	0.205	0.000	0.000	0.000
노암동	2.739	2.739	2.739	0.000	0.000	0.000
어현동	4.299	4.299	4.299	0.000	0.000	0.000
신촌동	2.110	2.110	2.110	0.000	0.000	0.000
천거동	0.170	0.170	0.170	0.000	0.000	0.000
금동	0.835	0.835	0.835	0.000	0.000	0.000
조산동	0.983	0.983	0.983	0.000	0.000	0.000

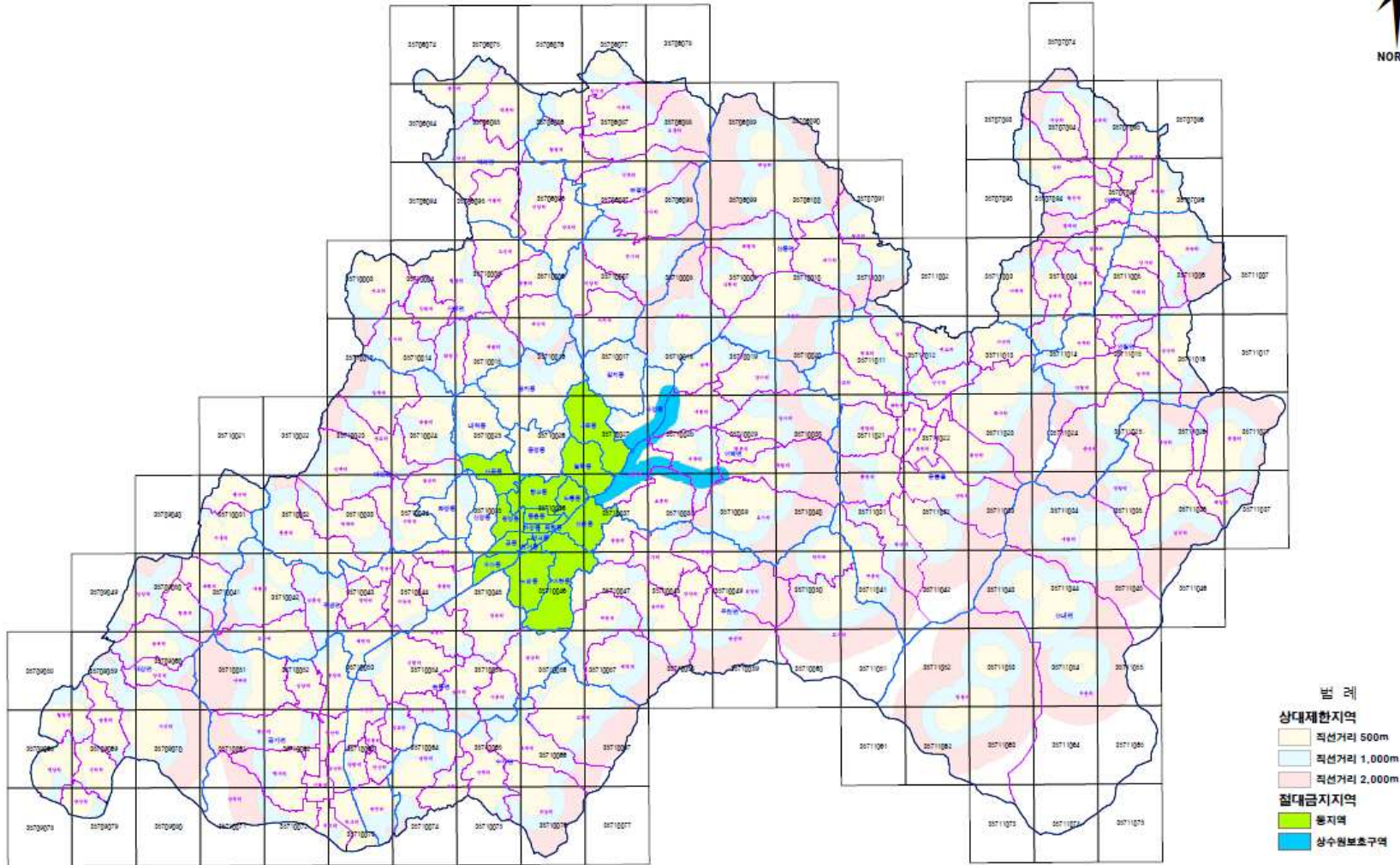
법정구역	행정구역면적 (km ²)	절대+ 상대 (km ²)	절대금지지역 (km ²)	상대제한지역(km ²)		
				500m	1,000m	2,000m
왕정동	1.118	1.118	1.118	0.000	0.000	0.000
신정동	2.290	2.290	0.000	2.218	0.072	0.000
화정동	2.764	2.764	0.000	2.138	0.626	0.000
향교동	1.994	1.995	1.995	0.000	0.000	0.000
용정동	3.385	3.385	0.000	3.130	0.255	0.000
광치동	7.345	7.345	0.000	5.291	1.729	0.325
내척동	3.859	3.859	0.000	3.183	0.676	0.000
산곡동	1.892	1.892	1.892	0.000	0.000	0.000
도통동	1.035	1.035	1.035	0.000	0.000	0.000
월락동	2.487	2.487	2.487	0.000	0.000	0.000
고죽동	3.747	3.747	3.747	0.000	0.000	0.000
식정동	3.365	3.366	1.062	1.890	0.414	0.000
갈치동	4.397	4.398	0.000	2.873	1.466	0.059
운봉읍	68.987	66.063	0.000	35.520	16.695	13.848
주천면	54.735	49.682	0.000	24.331	12.687	12.664
수지면	31.413	31.094	0.000	16.888	8.512	5.694
송동면	33.196	33.195	0.000	24.812	8.107	0.276
주생면	26.129	26.129	0.000	17.649	7.540	0.940
금지면	33.474	31.559	0.000	18.431	5.832	7.296
대강면	43.800	43.172	0.000	25.401	12.596	5.175
대산면	36.041	36.041	0.000	21.300	12.175	2.566
사매면	32.158	32.158	0.000	21.761	9.449	0.948
덕과면	23.600	23.599	0.000	17.702	5.803	0.094
보절면	42.002	41.164	0.000	22.608	12.199	6.357
산동면	53.872	53.721	0.000	19.129	18.118	16.474
이백면	43.527	43.527	4.307	18.628	11.729	8.863
인월면	36.443	35.518	0.000	19.507	8.622	7.389
아영면	35.397	35.386	0.000	22.749	8.772	3.865
산내면	103.511	81.201	0.000	24.346	24.670	32.185

3. 가축사육 제한지역 지형도면 : 게재생략

※ 남원시 환경과 비치 및 부동산종합공부시스템(KRAS)등재

4. 기타 자세한 사항은 남원시청 환경과(☎063-620-6262)로 문의바랍니다.

남원시 가축사육제한지역 지형도면 INDEX



남원시 고시 제2020 - 154호

개간사업 시행계획 승인 고시

『농어촌정비법』 9조의 규정에 의하여 개간사업 시행 계획을 승인하고,
동법 제9조 규정에 의하여 다음과 같이 그 내용을 고시합니다.

2020년 09월 21일

남 원 시 장

1. 사 업 명 : 개간사업
2. 사업목적 : 미간지를 농지로 조성하여 소득증대 기여
3. 사 업 비 : 자력사업
4. 사업내용
 - 가. 위 치 : 남원시 수지면 초리 산32-1
 - 나. 사 업 량 : 6,600m²
 - 다. 사업기간 : 2020. 09. ~ 2021. 08. 31.
 - 라. 사업시행자 : 남원시 *미길 *1-*
5. 기타 자세한 사항은 남원시 농정과 농업시설(620-6387)에 문의하시기 바랍니다.

남원시 고시 제2020 - 155호

개간사업 시행계획 승인 고시

『농어촌정비법』 9조의 규정에 의하여 개간사업 시행 계획을 승인하고,
동법 제9조 규정에 의하여 다음과 같이 그 내용을 고시합니다.

2020년 09월 21일

남 원 시 장

- 1. 사 업 명 : 개간사업
- 2. 사업목적 : 미간지를 농지로 조성하여 소득증대 기여
- 3. 사 업 비 : 자력사업
- 4. 사업내용
 - 가. 위 치 : 남원시 산동면 부절리 산150
 - 나. 사 업 량 : 1,008m²
 - 다. 사업기간 : 2020. 09. ~ 2022. 08. 31.
 - 라. 사업시행자 : 남원시 *들*길 *3
- 5. 기타 자세한 사항은 남원시 농정과 농업시설(620-6387)에 문의하시기 바랍니다.

남원시 고시 제2020 - 156호

개간사업 시행계획 승인 고시

『농어촌정비법』 9조의 규정에 의하여 개간사업 시행 계획을 승인하고,
동법 제9조 규정에 의하여 다음과 같이 그 내용을 고시합니다.

2020년 09월 21일

남 원 시 장

- 1. 사 업 명 : 개간사업
- 2. 사업목적 : 미간지를 농지로 조성하여 소득증대 기여
- 3. 사 업 비 : 자력사업
- 4. 사업내용
 - 가. 위 치 : 남원시 광치동 256-4
 - 나. 사 업 량 : 182m²
 - 다. 사업기간 : 2020. 09. ~ 2021. 02. 28.
 - 라. 사업시행자 : 남원시 *치동 *2*
- 5. 기타 자세한 사항은 남원시 농정과 농업시설(620-6387)에 문의하시기 바랍니다.