

시보는 공문시행에 대체하는 효력을 갖습니다.

www.namwon.go.kr

제9호 2023. 2. 13(월)

선 람	기관의 장

고 시

○ 남원시 고시 제2023-25호 남원시 가축사육 제한지역 지형도면 변경고시----- 1

공 고

○ 남원시 공고 제2023-282호 남원 도시관리계획(수도공급설비:운봉배수지) 결정(변경)(안) 주민의견청취 열람공고----- 5

회 람										
--------	--	--	--	--	--	--	--	--	--	--

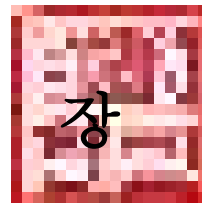
남원시 고시 제2023 - 25호

남원시 가축사육 제한지역 지형도면 변경고시

「가축분뇨의 관리 및 이용에 관한 법률」 제8조 및 「남원시 가축분뇨의 관리 및 이용에 관한 조례」 제3조에 따라 지정된 가축사육 제한지역에 대하여 「토지이용규제 기본법」 제8조의 규정에 따라 다음과 같이 지형도면을 변경고시 합니다.

2023년 2월 13일

남 원 시 장



1. 가축사육제한지역 지형도면 작성 취지

- 가축사육으로 인한 지역주민의 생활환경 보호 등을 위해 지정한 가축사육 제한구역에 대한 지형도면을 고시함으로써 「토지이용규제 기본법」 제8조 규정에 의한 토지이용 규제를 투명하게 하고자 함

2. 가축사육 제한구역 지형도면 고시내역 : 붙임

3. 가축사육 제한지역에 대한 지형도면 열람방법

- 남원시 환경과(남원시 시청로 60, 4층)에서 열람 가능
- 토지이용규제기본법 제8조에 의한 지형도면 등 토지이용규제정보시스템 (<http://luris.mltm.go.kr>)에서 열람이 가능함

4. 기타 자세한 사항은 남원시청 환경과(☎063-620-6262)로 문의바랍니다.

[붙임1]

가축사육 제한구역 고시내역(변경전)

(단위 : km²)

법정구역	행정구역면적 (km ²)	절대+상대 (km ²)	가축분뇨 배출시설 제한지역 (km ²)	절대금지지역 (km ²)	상대제한지역(km ²)		
					500m	1,000m	2,000m
계	750.316	715.646	181.618	30.020	375.373	186.472	123.781
동충동	0.562	0.562	-	0.562	0.000	0.000	0.000
하정동	0.176	0.176	-	0.176	0.000	0.000	0.000
죽향동	0.307	0.307	-	0.307	0.000	0.000	0.000
쌍교동	0.205	0.205	-	0.205	0.000	0.000	0.000
천거동	0.170	0.170	-	0.170	0.000	0.000	0.000
금동	0.835	0.835	-	0.835	0.000	0.000	0.000
조산동	0.983	0.983	-	0.983	0.000	0.000	0.000
왕정동	1.118	1.118	-	1.118	0.000	0.000	0.000
신정동	2.290	2.290	-	0.000	2.218	0.072	0.000
화정동	2.764	2.764	-	0.000	2.138	0.626	0.000
향교동	1.994	1.994	-	1.994	0.000	0.000	0.000
용정동	3.386	3.386	-	0.000	3.131	0.255	0.000
광치동	7.346	7.346	-	0.000	5.292	1.729	0.325
내척동	3.860	3.860	-	0.000	3.183	0.677	0.000
산곡동	1.892	1.892	-	1.892	0.000	0.000	0.000
도통동	1.035	1.035	-	1.035	0.000	0.000	0.000
월락동	2.487	2.487	-	2.487	0.000	0.000	0.000
고죽동	3.747	3.747	-	3.747	0.000	0.000	0.000
석정동	3.365	3.365	-	1.062	1.890	0.413	0.000
갈치동	4.398	4.398	-	0.000	2.873	1.466	0.059
노암동	2.731	2.731	-	2.731	0.000	0.000	0.000
어현동	4.299	4.299	-	4.299	0.000	0.000	0.000
신촌동	2.110	2.110	-	2.110	0.000	0.000	0.000
운봉읍	68.989	66.458	-	0.000	36.800	16.288	13.370
주천면	54.731	49.678	-	0.000	25.116	12.087	12.475
수지면	31.413	31.094	31.413	0.000	17.016	8.409	5.669
송동면	33.196	33.196	-	0.000	25.182	7.872	0.142
주생면	26.127	26.127	-	0.000	17.443	7.748	0.936
금지면	33.474	31.559	8.643	0.000	18.431	5.832	7.296
대강면	43.801	43.173	43.801	0.000	25.370	12.626	5.177
대산면	36.044	36.044	-	0.000	21.708	11.770	2.566
사매면	32.158	32.158	32.158	0.000	22.423	8.787	0.948
덕과면	23.600	23.599	23.600	0.000	17.702	5.803	0.094
보절면	42.003	41.165	42.003	0.000	22.608	12.200	6.357
산동면	53.822	53.673	-	0.000	19.081	18.118	16.474
이백면	43.579	43.579	-	4.307	19.188	11.630	8.454
아영면	35.363	35.363	-	0.000	22.726	8.772	3.865
산내면	103.512	81.201	-	0.000	24.346	24.670	32.185
인월면	36.444	35.519	-	0.000	19.508	8.622	7.389

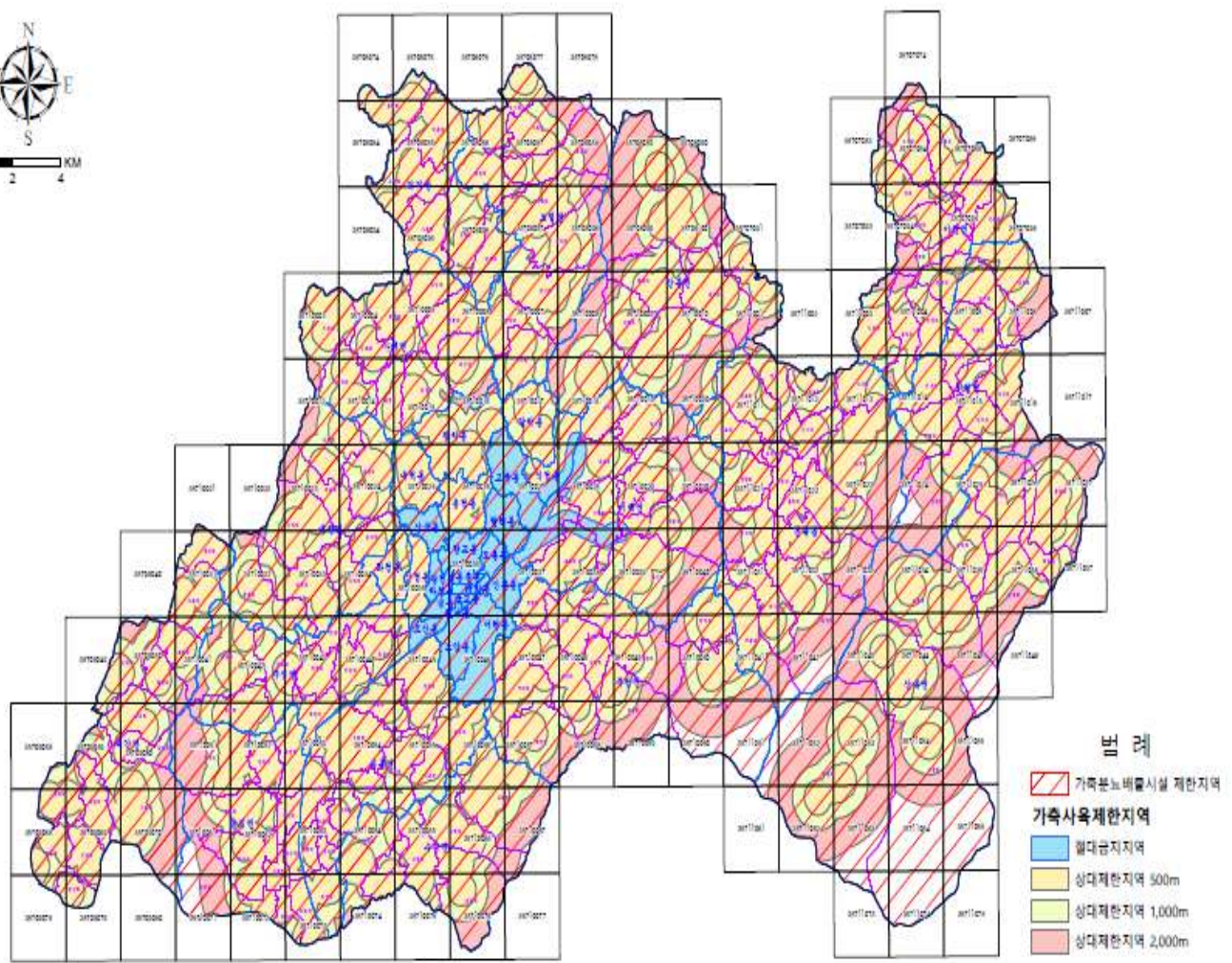
[붙임2]

가축사육 제한구역 고시내역(변경후)

(단위 : km²)

법정구역	행정구역면적 (km ²)	절대+ 상대 (km ²)	가축분뇨 배출시설 제한지역 (km ²)	절대금지지역 (km ²)	상대제한지역(km ²)		
					500m	1,000m	2,000m
계	750.316	715.647	750.316	30.020	375.423	186.417	123.787
동충동	0.562	0.562	0.562	0.000	0.000	0.000	0.000
하정동	0.176	0.176	0.176	0.000	0.000	0.000	0.000
죽항동	0.307	0.307	0.307	0.000	0.000	0.000	0.000
쌍교중	0.205	0.205	0.205	0.000	0.000	0.000	0.000
천거동	0.170	0.170	0.170	0.000	0.000	0.000	0.000
금동	0.835	0.835	0.835	0.000	0.000	0.000	0.000
조산동	0.983	0.983	0.983	0.000	0.000	0.000	0.000
왕정동	1.118	1.118	1.118	0.000	0.000	0.000	0.000
신정동	2.290	2.290	0.000	2.218	0.072	0.000	0.000
화정동	2.764	2.764	0.000	2.138	0.626	0.000	0.000
향교동	1.994	1.994	1.994	0.000	0.000	0.000	0.000
용정동	3.386	3.386	0.000	3.131	0.255	0.000	0.000
광치동	7.346	7.346	0.000	5.292	1.729	0.325	0.325
내척동	3.860	3.860	0.000	3.183	0.677	0.000	0.000
산곡동	1.892	1.892	1.892	0.000	0.000	0.000	0.000
도통동	1.035	1.035	1.035	0.000	0.000	0.000	0.000
월락동	2.487	2.487	2.487	0.000	0.000	0.000	0.000
고죽동	3.747	3.747	3.747	0.000	0.000	0.000	0.000
석정동	3.365	3.365	1.062	1.890	0.413	0.000	0.000
갈치동	4.398	4.398	0.000	2.873	1.466	0.059	0.059
노암동	2.731	2.731	2.731	0.000	0.000	0.000	0.000
어현동	4.299	4.299	4.299	0.000	0.000	0.000	0.000
신촌동	2.110	2.110	2.110	0.000	0.000	0.000	0.000
운봉읍	68.989	66.458	0.000	36.800	16.288	13.370	13.370
주천면	54.731	49.678	0.000	25.116	12.087	12.475	12.475
수지면	31.413	31.094	0.000	17.016	8.409	5.669	5.669
송동면	33.196	33.196	0.000	25.182	7.872	0.142	0.142
주생면	26.127	26.127	0.000	17.493	7.693	0.941	0.936
금지면	33.474	31.559	0.000	18.431	5.832	7.296	7.296
대강면	43.801	43.173	0.000	25.370	12.626	5.177	5.177
대산면	36.044	36.044	0.000	21.708	11.770	2.566	2.566
사매면	32.158	32.158	0.000	22.423	8.787	0.948	0.948
덕과면	23.600	23.599	0.000	17.702	5.803	0.094	0.094
보절면	42.003	41.165	0.000	22.608	12.200	6.357	6.357
산동면	53.822	53.673	0.000	19.081	18.118	16.474	16.474
이백면	43.579	43.579	4.307	19.188	11.630	8.454	8.454
아영면	35.363	35.363	0.000	22.726	8.772	3.865	3.865
산내면	103.512	81.201	0.000	24.346	24.670	32.185	32.185
인월면	36.444	35.519	0.000	19.508	8.622	7.389	7.389

남원시 가축분뇨배출시설 설치제한 지형도면 INDEX



남원시 공고 제2023-282호

남원 도시관리계획(수도공급설비 : 운봉배수지) 결정(변경)(안) 주민의견청취 열람공고

남원 도시관리계획(수도공급설비 : 운봉배수지) 결정(변경) “안” 과 관련하여 「국토의 계획 및 이용에 관한 법률」 제25조 규정에 따라 입안하고, 같은 법 제28조 및 같은 법 시행령 제22조와 「토지이용규제기본법」 제8조 규정에 따라 주민의견을 청취하고자 다음과 같이 열람·공고 하오니 의견이 있을 시에는 공람기간 내에 의견서를 제출하여 주시기 바랍니다.

2023년 2월 17일

남 원 시 장

1. 수도공급설비(운봉배수지) 결정(변경) 조서

구분	도면 표시 번호	시설명	위 치	면적(m ²)			최 초 결정일	비고
				기 정	변 경	변경후		
변경	503	운봉배수지	운봉읍 가산리 543 번지 일원	4,867	증) 1,013	5,880	남원시 고시 제2010-34호 (2010.08.13)	

○ 수도공급설비(운봉배수지) 결정(변경) 사유서

도면표시번호	시 설 명	변 경 내 용	변 경 사 유
503	운봉배수지	■ 운봉배수지 면적 증가 4,867m ² → 5,880m ² 증) 1,013m ² (20.8%)	■ 수도시설 확충을 통한 공공상수도 공급계획 이행

2. 공람 기간 : 2023. 2. 17. ~ 3. 3.(신문공고 다음날부터 14일간)

3. 공람 장소 및 주민 의견서 제출처 : 남원시 도시과(063-620-6454)

- 공람장소에 비치된 주민의견서(제출서 양식)를 작성하여 공람장소에 제출하여 주시기 바랍니다.

4. 관련도서 : “실음생략” (관련도서는 도시과에 비치하여 일반인에게 보입니다)

주민 등의 의견제출서

과업명	남원 도시관리계획(수도공급설비 : 운봉배수지) 결정(변경)(안)	
위치	전라북도 남원시 운봉읍 가산리 543 일원	
의견제출자	성명	생년월일
	주소	전화번호
의견제출 내용		

2022 년 월 일

제출자

(서명 또는 인)